



## Gebrauchsanweisung Instructions for Use

ABC Compression Bandage  
&  
ABC Compression Belt  
&  
ABC Active Recovery Bra



## GEBRAUCHSANWEISUNG - DEUTSCH

Vielen Dank, dass Sie sich für eine ABC Versorgung entschieden haben. ABC Produkte werden mit großer Sorgfalt und sehr viel Wissen um die Bedürfnisse von brustoperierten Frauen entwickelt und gefertigt.

### Diese Gebrauchsanweisung betrifft:

- ABC Compression Bandage, Art./REF 519
- ABC Active Recovery Bra, Art./REF 520
- ABC Compression Belt, Art./REF 919

Bitte beachten Sie, dass nicht alle ABC Produkte in allen Ländern verfügbar sind.

Diese Gebrauchsanleitung auch online unter:  
[www.abcbreastcare.de/technische-daten](http://www.abcbreastcare.de/technische-daten)



### Lieferumfang:

- ABC Kompressionsbandage oder Kompressions-BH oder ABC Brustgürtel (sog. Stuttgarter Gürtel)
- Gebrauchsanweisung

### Zweckbestimmung/Indikation

- ABC Kompressions-Brustbandagen, Kompressions-BHs und Kompressions-Gürtel sind elastische oder teilelastische, textile Brustbandagen zur äußeren Anwendung.
- ABC Kompressions-Produkte sind für Jugendliche und Erwachsene im Alter von 12 bis 99+ Jahren bestimmt.
- Eine Kompressionsversorgung ist zur Verwendung eines einzelnen Patienten über längere Zeiträume bestimmt.
- Die Verwendung der Kompressions-Bandagen, -BHs und -Gürtel ist in der Regel Teil einer ärztlich verordneten therapeutischen Behandlung über unterschiedliche Zeiträume.
- Die passende Kompressionsversorgung wird durch geschultes Fachpersonal entsprechend den anatomischen Gegebenheiten und Bedürfnissen der Träger\*innen ausgewählt und angepasst.

### ABC Kompressions-Bandagen und -BHs

- sind bestimmt zur Unterstützung der Brust und zur Entlastung des Operationsgebietes nach Brustoperationen (Tumoroperationen und/oder plastischen Brustoperationen).
- ABC Kompressions-Bandagen und -BHs finden auch Anwendung als Hilfsmittel zur Narbenkompression zur Verbesserung der Narbenheilung, zur Vorbeugung von postoperativen Schwellungen und Blutergüssen und/oder in der Behandlung von hypertrophen Narben oder Keloiden.
- Die gleichmäßige Kompression und Druckverteilung entlastet Narbenbereich und Lymphabflusswege. Sie trägt dazu bei, dass das Brustgewebe sich formt und eine symmetrische Brustkontur erhalten bleibt.
- ABC-Kompressionsbandagen und -BHs sind mit breiten, verstellbaren Schulterträgern und weiteren Einstellmöglichkeiten im vorderen Verschlussystem ausgeführt. Zusätzlich sind beidseitig Prothesen-Taschen eingearbeitet.

### ABC Kompressions-Gürtel

- Der ABC Kompressions-Gürtel (Stuttgarter Gürtel) ist ein anatomisch geformter Post-OP-Gürtel. Die anatomische Form und das elastische Material unterstützen die Kompressionswirkung.
- Die Verwendung ist vorgesehen in Kombination mit einer ABC Brustbandage, nach Brustrekonstruktionen mit Brustimplantaten, um das Implantat am vorgesehenen Platz zu halten und eine Verlagerung nach oben zu verhindern.

### Kontraindikationen/Risiken

- Bei sachgemäßer Anwendung von ABC Kompressions-Bandagen, BHs und Kompressions-Gürtel unter normalen Bedingungen und unter Beachtung der Gebrauchsanweisung, sind keine Anwendungsrisiken oder Kontraindikationen bekannt oder zu erwarten.
- Bei bestimmungsgemäßem Gebrauch sind keine sicherheitstechnischen Probleme oder Leistungsbeeinträchtigungen zu erwarten.
- ABC Kompressions-Bandagen und Kompressions-Gürtel sind nicht zur Anwendung auf offenen Wunden oder empfindlicher Haut bestimmt. Eine ausreichende Wundversorgung ist sicherzustellen.
- Sollten Hautrötungen oder Hautausschläge auftreten, benutzen Sie das Produkt bitte nicht weiter und kontaktieren Sie Ihren Arzt oder Ihr Sanitätsfachgeschäft.

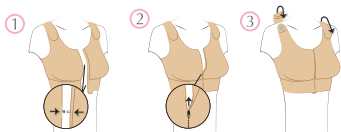
### Material

- ABC Kompressions-Bandagen, -BHs und -Gürtel werden sorgfältig auf Qualität geprüft und bestehen aus einer Kombination von Nylon, Spandex (auch als Elastan oder Lycra bezeichnet), Polyester und/oder Baumwolle.
- Die Zusammensetzung der Materialien variiert je nach Modell (siehe eingenähtes Etikett)
- Alle Materialien wurden auf Hautverträglichkeit getestet.

## Anwendungshinweise:

### ABC Compression Bandage, Art. 519 und ABC Active Recovery Bra, Art. 520

1. Kompressions-Bandage/-BH anziehen und die Haken unterhalb des Reißverschlusses schließen.
2. Danach den Reißverschluss schließen.
3. Die richtige Trägerhöhe mit Hilfe der Verschlussmöglichkeiten einstellen.



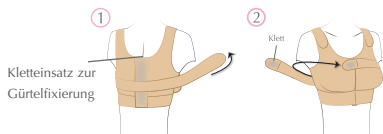
Geben Sie Ihrem Körper etwas Zeit, sich an Ihre ABC Kompressions-Bandage zu gewöhnen. Das Tragen auf der Haut kann anfangs ungewohnt sein.

### ABC Kompressions-Gürtel (Stuttgarter Gürtel)

in Kombination mit der ABC Compression Bandage Art. 519

Ihr behandelnder Arzt oder das medizinische Pflegepersonal bestimmt über die Verwendung des ABC Compression Belt, Art. 919 bzw. über die Stärke der Kompression über der Brust.

1. Vor dem Anlegen achten Sie bitte darauf, dass der Klettbereich am Gürtelende in ihrer rechten Hand liegt (Flausch in der linken Hand). Den Klettverschluss in der Gürtelmitte am Rücken der Bandage fixieren.
2. Den Gürtel unterhalb der Achsel nach vorne über die Brust führen. Danach den Gürtel von rechts (Klett) nach links schließen.

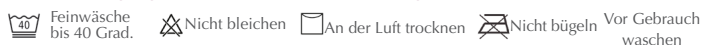


- Bitte beachten Sie: Bei einem handelsüblichen Sport-BH ist eine funktionssichernde stabile Befestigung des Kompressions-Gürtels nicht möglich.
- Seien Sie vorsichtig beim Umgang mit scharfen oder spitzen Gegenständen: Anstecker, Stecknadeln, Fingernägel, Krallen, Scheren usw. können Schäden am Produkt verursachen und die Funktionalität beeinträchtigen.
- Verfärbungen oder Flecken, z. B. durch dunkle Textilien oder Strahlenmarkierungen beeinträchtigen die Funktionalität oder Qualität Ihrer Kompressionsversorgung nicht.
- Sollte die Funktion Ihrer ABC Kompressionsversorgung beeinträchtigt sein, wenden Sie sich bitte an Ihren medizinischen Fachhändler. Wir empfehlen eine regelmäßige Überprüfung durch qualifiziertes Personal.

## Pflegehinweise:

- Eine regelmäßige und schonende Reinigung wird dringend empfohlen, da die Verwendung von Hautpflegeprodukten, Schwitzen oder andere Umwelteinflüsse den Zustand und die Leistung des Produkts beeinträchtigen können.
- Vermeiden Sie starkes Dehnen, Verdrehen und Reiben.

## Vor der Reinigung bitte alle Klettverschlüsse (Träger- und Gürtelenden) schließen



## Hinweise zur Meldepflicht

- Lediglich schwerwiegende im Zusammenhang mit dem Produkt aufgetretene Vorfälle, die zu einer ernsthaften Verschlechterung des Gesundheitszustandes oder zum Tod führen können, sind dem Hersteller oder der zuständigen Behörde des EU-Mitgliedsstaates zu melden. Schwerwiegende Vorkommnisse sind im Artikel 2 Nr. 65 der Verordnung (EU) 2017/745 (MDR) beschrieben.

## Besondere Hinweise

Gebrauchsanweisung beachten

-For EU only-

Medizinprodukt

Ein Patient- mehrfache Anwendung

Nicht steril

## Hinweise zu Lieferung und Lagerung

vor Sonnenlicht schützen

trocken lagern

## Entsorgung

haushaltsübliche Entsorgung

## INSTRUCTIONS FOR USE - ENGLISH

Thank you for choosing ABC Breast Care. ABC products are developed and manufactured with great care and knowledge of the needs of women after breast surgery.

### This instruction manual applies to:

- ABC Compression Bandage, REF 519
- ABC Active Recovery Bra, REF 520
- ABC Compression Belt, REF 919

Please note that not all ABC products are available in all countries.

### Scope of delivery:

- ABC Compression Bandage or Compression Bra or ABC Compression Belt
- Instructions for use manual

### Intended Use/Indication

- ABC Compression Bandages, Compression Bras and Compression Belt are elastic or partially elastic, textile thoracic bandages for external use only.
- The use of ABC Compression Bandages, Compression Bras and Compression Belt is usually part of medically guided therapeutic treatment over different periods of time.
- ABC Compression devices are intended for use by a single patient over extended periods of time.
- The appropriate compression fitting is selected and adapted by trained specialists according to the anatomical conditions and needs of the wearer.
- ABC Compression Devices are designed for adolescents and adults between the age of 12 to 99+ years

### ABC Compression Bandages & Compression Bras

- are intended to support the breast and relieve the surgical area after breast surgery (tumour surgery and/or plastic breast surgery).
- ABC Compression Bandages and Bras are also intended as medical aids to improve wound healing by scar compression to prevent post-operative swelling and haematomas and/or in the treatment of hypertrophic scars or keloids.
- The even compression and pressure distribution relieves the scar area and lymphatic drainage pathways. It helps to shape the breast tissue and maintain a symmetrical breast contour.
- ABC Compression Bandages and Bras are designed with wide, adjustable shoulder straps and further adjustment options, usually as an anterior closure system. They are constructed with a pocket to hold the prosthesis in place and facilitate wearing a prosthesis for an extended time.

### ABC Compression Belt

- ABC Compression Belts are anatomically shaped post-op belts. The anatomical shape and elastic material support the compression effect.
- They are intended to be used in combination with a compression bandage after breast reconstruction with breast-implants to hold the implant in place and prevent its upward migration.

### Risks & Contraindications

- There are no known risks or contraindications to be expected when wearing under normal conditions and in accordance with the care instructions.
- No safety issues or performance impairments are expected during normal use. No restrictions on use are expected.
- ABC compression bandages and compression belts are not to be used on open wounds or sensitive skin. Adequate wound care must be ensured.
- ABC's Compression Bandages, Compression Bras and Belt are for external use only and are not to be used on or against open wounds or sensitive skin.
- If you experience redness or rashes, please discontinue using the product and contact your doctor or medical device retailer.

### Material:

- Each ABC Compression device is carefully checked for quality.
- ABC Compression Bandages, Bras and Belts are made of a combination of nylon, spandex (also denoted/known as elastane or lycra), polyester and/or cotton. The amount of each varies according to style.
- All materials have been tested for skin compatibility.

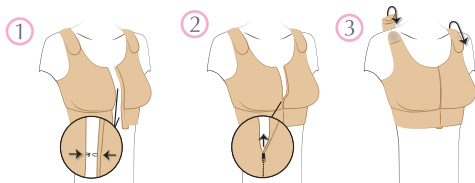
### Instructions for use

#### ABC Compression Bandage

1. Put on your compression bandage and first close the hooks located under the zip.
2. Close the zipper.
3. Adjust the correct height and fit of your compression bandage using the Closure possibility on the straps.

Give your body some time to get used to your compression bandage. Wearing it on your skin may be unfamiliar at first.

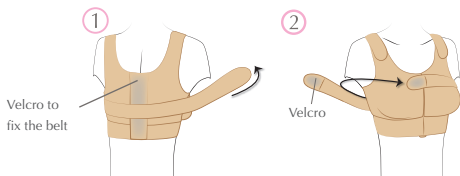
**ABC Compression Belt (Style 919)** usually only in combination with ABC Compression



### Bandage (Style 519)

Your attending physician/nurse will determine the use of the ABC Compression Belt, or the amount of compression over the chest.

1. Before putting the belt on, please make sure that the Velcro area at the end of the belt is in your right hand (the fleece in your left hand). Attach the Velcro area in the middle of the belt to the back of the compression bandage.
2. Guide the belt under the armpits to the front and fasten it from the right (Velcro) to the left (fleece).



- Please note: It is not possible to securely fasten the ABC compression belt to a regular sports bra.
- Be careful with sharp, pointed objects. Brooches, needles, fingernails, scissors, pet claws, and other sharp objects can cause permanent damage to your compression device.
- Be aware that discoloration or staining, e.g. due to dark textiles or radiation markings, will not affect the functionality or quality of the ABC Compression Bandage, Bra or ABC Compression.
- If the function of your ABC compression device is impaired, please contact your medical retailer.
- A regular check up by qualified staff is recommended.

### Cleaning Instructions

- Thorough and soft cleaning is highly advised as the use of skin care products, sweating or other environmental impacts may affect product condition and performance.
- Avoid stretching, twisting, friction or excessive use of force when handling your compression device.

### Before cleaning, please close all Velcro fasteners (straps and belt ends)



### Incident Reporting

- Only serious incidents relating to the product, which lead to a serious deterioration of the state of health or death, must be reported to the manufacturer or competent authority of the EU Member State. Serious incidents are described in Article 2(65) of Regulation (EU) 2017/745 (MDR).

### Additional information

Consult Instructions for use

-For EU only-

Medical Device

Single patient – multiple use

Non sterile

### Shipping and Storage Information

Protect from sunlight

Store dry

### Disposal

Household Waste

## INSTRUCCIONES DE USO - ESPAÑOL

Gracias por adquirir un producto de ABC B. Los productos ABC se desarrollan y fabrican con mucho cuidado y un gran conocimiento sobre las necesidades de las mujeres que se han sometido a una cirugía de mama.

### Estas instrucciones de uso se refieren a:

- ABC Compression Bandage, REF 519
- ABC Active Recovery Bra, REF 520
- ABC Compression Belt, REF 919

Tenga en cuenta que no todos los productos ABC están disponibles en todos los países.

### Contenido de la caja:

- Vendaje de compresión ABC / sujetador de compresión o cinturón de pecho ABC (el llamado cinturón de Stuttgart)
- Instrucciones de uso

### Finalidad/ Indicado para:

- Los vendajes de compresión ABC, sujetadores de compresión y cinturones de compresión son vendajes textiles elásticos o parcialmente elásticos para uso externo.
- Los productos de compresión ABC están destinados a adolescentes y adultos de 12 a 99 años o más.
- Una prenda de compresión está diseñada para que la use un solo paciente durante períodos prolongados.
- El uso de vendajes de compresión, sujetadores y cinturones suele formar parte de un tratamiento terapéutico prescrito por un médico durante diferentes períodos de tiempo. La prenda de compresión adecuada es seleccionada y adaptada por personal especializado capacitado de acuerdo con las condiciones anatómicas y las necesidades del usuario.

### Vendajes y aparatos ortopédicos de compresión ABC

- Están destinados a sostener la mama y aliviar el área de operación después de operaciones de mama (operaciones de tumores y / o operaciones de mamas plásticas). Los vendajes y aparatos ortopédicos de compresión ABC también se utilizan como ayudas para la compresión de cicatrices para mejorar la cicatrización de heridas, para prevenir hinchazones y hematomas posoperatorios y / o en el tratamiento de cicatrices hipertróficas o queloides.
- La distribución uniforme de la compresión y la presión alivia el área de la cicatriz y los canales de drenaje linfático. Ayuda al tejido mamario a formar y mantener un contorno mamario simétrico.
- Los sujetadores y vendajes de compresión ABC están diseñados con tirantes anchos y ajustables y más opciones de ajuste en el sistema de cierre frontal. Además, se incorporan bolsillos para prótesis en ambos lados.

### ABC Banda Compresiva

- El cinturón de compresión ABC (cinturón de Stuttgart) tiene una forma anatómica
- Cinturón posquirúrgico. La forma anatómica y el material elástico apoyan el efecto de compresión.
- Está destinado a ser utilizado en combinación con un vendaje mamario ABC, después de la reconstrucción mamaria con implantes mamarios, para mantener el implante en el lugar previsto y evitar que se mueva hacia arriba.

### Contraindicaciones / Riesgos

- Si los vendajes de compresión ABC y los cinturones de compresión se utilizan correctamente, en condiciones normales y de acuerdo con las instrucciones de uso, no se conocen ni se esperan riesgos de aplicación ni contraindicaciones.
- Cuando se usa según lo previsto, no se esperan problemas de seguridad o deterioro del rendimiento.
- Los vendajes de compresión ABC y los cinturones de compresión no están diseñados para usarse en heridas abiertas o piel sensible. Debe garantizarse un cuidado adecuado de las heridas.
- Si se produce enrojecimiento de la piel o erupciones, deje de usar el producto y comuníquese con su médico o con su tienda de suministros médicos.

### Material

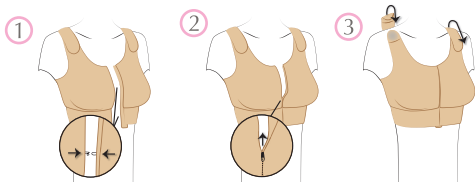
- Los vendajes, sujetadores y cinturones de compresión ABC se revisan cuidadosamente para verificar su calidad y están hechos de una combinación de nailon, spandex (también conocido como elastano o lycra), poliéster y / o algodón.
- La composición de los materiales varía según el modelo (ver etiqueta cosida)
- Todos los materiales han sido probados para la tolerancia cutánea.

### Consejos de aplicación:

ABC Vendaje de compresión:

1. Colóquese el sujetador / vendaje de compresión y cierre los ganchos debajo de la cremallera.
2. Luego cierre la cremallera.

### 3. Establezca la altura correcta del portador.



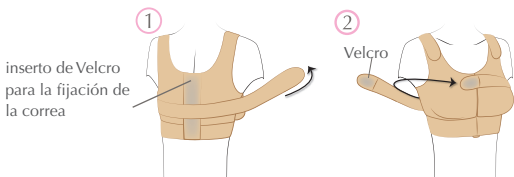
Dale a tu cuerpo algo de tiempo para que se acostumbre a tu vendaje de compresión ABC. Usarlo en la piel puede resultar extraño al principio.

### Cinturón de compresión ABC (cinturón de Stuttgart) en combinación con la ABC Compression Bandage (519)

El médico que lo atiende o el personal médico de enfermería determinarán si usar el cinturón de compresión ABC o la fuerza de la compresión sobre el pecho.

1. Antes de ponérselo, asegúrese de que el área de velcro al final del cinturón esté en su mano derecha (vellón en su mano izquierda). Fije el cierre de velcro en el medio del cinturón en la parte posterior del vendaje.

2. Lleve el cinturón hacia adelante sobre el pecho por debajo de la axila. Luego cierre el cinturón de la derecha (Velcro) a la izquierda.



- Tenga en cuenta: Con un sujetador deportivo, no es posible asegurar la función del cinturón de compresión de manera estable.
- Tenga cuidado al manipular objetos afilados o puntiagudos: alfileres, alfileres, uñas, garras, tijeras, etc. pueden dañar el producto y afectar su funcionalidad.
- Decoloración o manchas, p. Ej. B. Los textiles oscuros o las marcas de radiación no afectan la funcionalidad o la calidad de su prenda de compresión.
- Si el funcionamiento de su suministro de compresión ABC se ve afectado, póngase en contacto con su distribuidor médico especializado. Recomendamos controles periódicos por parte de personal calificado.

### Instrucciones de cuidado:

- Se recomienda encarecidamente una limpieza regular y suave, ya que el uso de productos para el cuidado de la piel, la sudoración u otras influencias ambientales pueden afectar la condición y el rendimiento del producto.
- Evite el estiramiento, torsión y frotamiento excesivos.

### Antes de limpiar, cierre todos los cierres de velcro (extremos de la correa y el cinturón)



lavar hasta 40 grados



No blanquear



Secar al aire



No planchar

Lavar antes de uso

### Notas sobre informes obligatorios

- Solo se deben informar al fabricante o la autoridad competente del estado miembro de la UE los incidentes graves que se hayan producido en relación con el producto y que puedan provocar un deterioro grave del estado de salud o la muerte. Los incidentes graves se describen en el artículo 2 n.º 65 del Reglamento (UE) 2017/745 (MDR).

### Instrucciones especiales

 Consult Instructions for use

-Para EU solo-



Dispositivo médico



Un paciente, múltiples aplicaciones



No estéril

### Disposición



eliminación doméstica común

### Notas sobre entrega y almacenamiento



Proteger de la luz solar y almacenar en



un lugar seco

## GEBRUIKSAANWIJZING - NEDERLANDS

Dank u voor het kiezen van een ABC verzorging. ABC producten worden ontwikkeld en geproduceerd met grote zorg en met veel kennis over de behoeften van vrouwen die een borstoperatie hebben ondergaan.

### Deze gebruiksaanwijzing heeft betrekking op:

- ABC Compression Bandage, REF 519
- ABC Active Recovery Bra, REF 520
- ABC Compression Belt, REF 919

Let op: niet alle ABC-producten zijn in alle landen verkrijgbaar.

### Leveringsomvang:

- ABC compressiebandage/compressiebeha of ABC borstband (zogenaamde Stuttgart band)
- gebruiksaanwijzing

### Beoogd gebruik/Indicaties

- ABC Compressie Borstbandages, Compressie Beha's en Compressie banden zijn elastische of gedeeltelijk elastische, textiele borstbandages voor uitwendig gebruik.
- ABC Compressie producten zijn bestemd voor adolescenten en volwassenen van 12 tot 99+ jaar.
- Een compressieverzorging is bedoeld voor gebruik door één patiënt gedurende langere perioden.
- Het gebruik van compressiebandages, beha's en banden maakt gewoonlijk deel uit van de door een arts voorgeschreven therapeutische behandeling gedurende verschillende perioden. De juiste compressieverzorging wordt door opgeleide specialisten geselecteerd en aangepast aan de anatomische omstandigheden en behoeften van de drager.

#### ABC Compressiebandages en Beha's

- Zijn bedoeld om de borst te ondersteunen en het operatiegebied te ontlasten na borstoperaties (tumoroperaties en/of plastische borstchirurgie. ABC compressiebandages en -beha's worden ook gebruikt als hulpmiddelen voor littekencompressie om de wondgenezing te verbeteren, postoperatieve zwelling en bloedingstoringen te voorkomen en/of bij de behandeling van hypertrofische littekens of keloïden.
- De gelijkmatige compressie en drukverdeling ontlast de littekenzone en lymfedrainage. Het helpt om het borstweefsel vorm te geven en een symmetrische borstcontour te behouden.
- ABC compressiebandages en bh's zijn ontworpen met brede, verstelbare schouderbanden en verdere verstelmogelijkheden in het sluitsysteem aan de voorkant. Bovendien zijn aan beide zijden protheseshoesjes aangebracht.

#### ABC Compressieband

- De ABC-compressieband (Stuttgartband) is een anatomisch gevormde postoperatieve band. De anatomische vorm en het elastische materiaal ondersteunen het compressie-effect.
- Het gebruik is bedoeld in combinatie met een ABC-borstbandage, na een borstreconstructie met borstimplantaten, om het implantaat op de beoogde plaats te houden en opwaartse verschuiving te voorkomen.

### Contra indicaties/Risico's

- Wanneer ABC compressiebandages en compressiebanden op de juiste wijze, onder normale omstandigheden en in overeenstemming met de gebruiksaanwijzing worden gebruikt, zijn er geen toepassingsrisico's of contra-indicaties bekend of te verwachten.
- Bij gebruik volgens de voorschriften zijn geen veiligheidsproblemen of prestatieverminderingen te verwachten.
- ABC compressiebandages en compressiebanden zijn niet bedoeld voor gebruik op open wonden of gevoelige huid. Er moet voor adequate wondverzorging worden gezorgd.
- Als de huid rood wordt of als er huiduitslag optreedt, stop dan met het gebruik van het product en neem contact op met uw arts of de leverancier van medische hulpmiddelen.

### Materiaal

- ABC compressiebandages, -behas én banden-Gürtel worden zorgvuldig gecontroleerd op kwaliteit en zijn vervaardigd uit een combinatie van nylon, spandex (ook bekend als elastaan of lycra), polyester en/of katoen.
- De samenstelling van de materialen varieert naargelang het model (zie innaai-etiket).
- Alle materialen zijn getest op huidverdraagzaamheid.

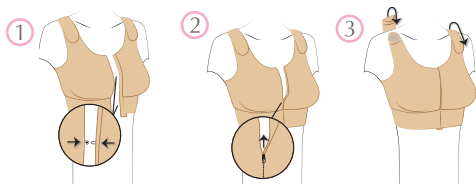
### Instructies voor gebruik:

ABC compressiebandage/-beha

1. Doe de compressie bandage/beha aan en sluit de haakjes onder de rits.
2. Sluit hierna de rits.



### 3. Stel vervolgens de schouderbandjes in op de juiste hoogte.



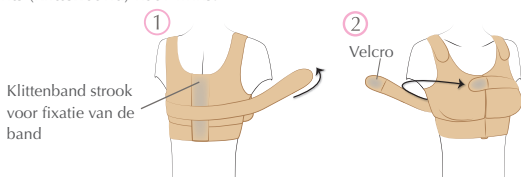
Geef uw lichaam wat tijd om aan uw ABC-compressiebandage te wennen. Het kan in het begin wat vreemd aanvoelen om de bandage op de huid te dragen.

**ABC compressieband (Stuttgarter band)** in combinatie met ABC Compression Bandage (519)

Uw behandelend arts of het verplegend personeel bepaalt over het gebruik van de ABC compressiebandage en/of over de hoeveelheid compressie op uw borst.

**1.** Voorafgaand op het aanleggen van de bandage moet u ervoor zorgen dat het klittenband aan het uiteinde van de bandage in uw rechterhand zit (klittenband lus in uw linkerhand) Bevestig de klittenbandsluiting in het midden aan de achterkant van de bandage.

**2.** Leid de bandage onder de oksel naar voren over de borst. Sluit daarna de band van rechts (klittenband) naar links.

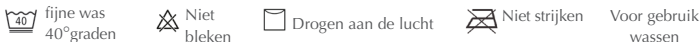


- Let op: bij een sportbeha is een functiebehoudende stabiele bevestiging van de compressiebandage niet mogelijk.
- Wees voorzichtig bij het hanteren van scherpe of puntige voorwerpen: spelden, broche, vingernagels, klauwen, scharen, enz. kunnen het product beschadigen en de functionaliteit nadelig beïnvloeden.
- Verkleuringen of vlekken, bijv. veroorzaakt door donker textiel of stralingsvlekken, doen geen afbreuk aan de functionaliteit of kwaliteit van uw compressiefitting.
- Als de werking van uw ABC-compressie verzorging is aangetast, neem dan contact op met uw medische verkooppunt. Wij bevelen een regelmatige controle door gekwalificeerd personeel aan.

#### Onderhoudsadvies:

- Regelmatige en voorzichtige reiniging wordt sterk aanbevolen omdat het gebruik van huidverzorgingsproducten, transpiratie of andere omgevingsfactoren de conditie en prestaties van het product kunnen beïnvloeden.
- Vermijd hard oprekken, draaien en wrijven.

#### Voor het reinigen alles klittenbandsluiting sluiten



#### Toelichting op de kennisgevingplicht

Alleen ernstige incidenten in verband met het product die tot een ernstige verslechtering van de gezondheid of tot de dood kunnen leiden, moeten aan de fabrikant of de bevoegde autoriteit van de EU-lidstaat worden gemeld. Ernstige incidenten worden beschreven in artikel 2Nr.65 van Verordening (EU) 2017/745 (MDR).

#### Speciale opmerkingen

 Volg de gebruiksaanwijzing

-Alleen voor de EU-

 Medisch hulpmiddel

 Eén patiënt - meervoudig gebruik

 Niet steriel

#### Instructies voor levering en opslag

 beschermen tegen zonlicht

 bewaren op een droge plaats

#### Verwijdering

 normale huishoudelijke verwijdering

## ISTRUZIONI per l'uso - ITALIANO

Grazie per aver scelto ABC. I prodotti ABC sono prodotti con grande cura e conoscenza delle esigenze delle donne operate al seno.

### Questo manuale di istruzioni si usa:

- ABC Compression Bandage, REF 519
- ABC Active Recovery Bra, REF 520
- ABC Compression Belt, REF 919

Non tutti i prodotti ABC sono disponibili in tutti i paesi.

### Contenuto della confezione:

- ABC bendaggio di compressione (519) o ABC reggiseno di compressione (520) o ABC cintura pettorale di compressione (919)
- manuale di istruzioni per l'uso

### Destinazione d'uso / Indicazioni

- I bendaggi di compressione, i reggiseni a compressione e le cintura pettorale di compressione sono bende toraciche in tessuto elastico o parzialmente elastico solo per uso esterno.
- L'utilizzo di bendaggi di compressione, i reggiseni a compressione e le cintura pettorale di compressione fanno solitamente parte di un trattamento terapeutico prescritto dal medico per un tempo che può variare
- I prodotti a compressione ABC sono intesi per un utilizzo su un singolo paziente anche per un periodo di tempo prolungato.
- Il giusto rapporto di compressione viene determinato da personale formato adattandolo in base alle condizioni anatomiche e alle esigenze del paziente.
- I dispositivi di compressione ABC sono stati progettati per essere indossati da adolescentie/o adulti nella fascia di età compresa fra i 12 e 99 anni.

### ABC bendaggi di compressione e i reggiseni di compressione

- Hanno lo scopo di sostenere il seno alleggerire la zona dell'intervento chirurgico (aseguito di intervento di ricostruzione o chirurgia plastica)
- Le bendaggi di compressione e i reggiseni di compressione possono essere utilizzati anche per migliorare la guarigione delle ferite mediante compressione della cicatrice, per prevenire il gonfiore post-operatorio e l'ematoma e/o nel trattamento specifico di cicatrici ipertrofiche o cheloidi
- La compressione e la distribuzione uniforme della pressione alleggerisce l'area della cicatrice permettendo il drenaggio linfatico, aiuta a modellare il tessuto mammario in modo da mantenere un contorno simmetrico
- I bendaggi e i reggiseni a compressione sono stati progettati con cinturine del reggiseno larghi e regolabili, e con un sistema di regolazione applicato alla chiusura posteriore. Hanno all'interno delle coppe una taschina per mantenere la protesi in posizione e facilitarne l'uso prolungato.

### ABC cintura pettorale di compressione

- Le ABC cinture pettorali di compressione sono cinture post-operatorie di forma anatomica. La forma e il materiale elastico determinano l'effetto compressivo.
- Può essere utilizzata in combinazione con un bendaggio mammario compressivo dopo la ricostruzione del seno per mantenere l'impianto in posizione evitandone la migrazione verso l'alto.

### Rischi e controindicazioni:

- Non sono noti rischi e controindicazioni se indossati in condizioni normali e conformemente alle istruzioni di utilizzo.
- Non sono previsti problemi di sicurezza o riduzione delle prestazioni durante il normale utilizzo del prodotto.
- I bendaggi di compressione, i reggiseni a compressione e le cintura pettorale di compressione non devono essere utilizzate su ferite aperte e su pelle sensibile. Deve essere assicurata una adeguata protezione delle ferite.
- I bendaggi di compressione, i reggiseni di compressione e le cintura pettorale di compressione sono solo per uso esterno.
- Nel caso si verificassero arrossamenti della pelle o eruzioni cutanee interrompere immediatamente l'utilizzo del prodotto e contattare il proprio medico o rivenditore

### Materiali:

- La qualità di tutti i ABC dispositivi a compressione è accuratamente controllata.
- I bendaggi di compressione, i reggiseni a compressione e le cintura pettorale sono realizzati con una combinazione di nylon, spandex (meglio conosciuto come elastan o lycra) poliestere.

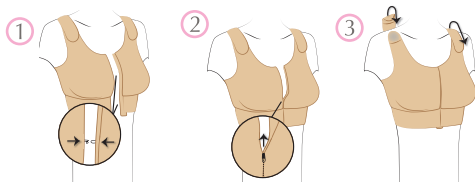
### I l'uso di bendaggi e reggiseni compressivi ABC (519 e 520)

1. Indossa il bendaggio/reggiseno chiudendo per primo i gancetti posti sotto la cerniera.

2. Chiudere la cerniera.

3. Regola la vestibilità agendo sulle chiusure sugli spallacci.

Datti il tempo necessario per abituarti al bendaggio, inizialmente potrebbe risultarti un po' scomodo.

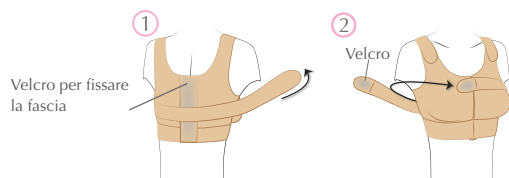


### L'uso di cintura pettorale di compressione (919) – in combinazione con ABC Compression Bandage (519)

Il medico curante o il terapeuta determinerà se utilizzare o meno la cintura pettorale di compressione e il livello di compressione necessario.

1. Prima di indossare la cintura pettorale assicurarsi di avere nella mano destra l'estremità in velcro (nella sinistra la parte morbida). Attaccare la cintura sulla parte in velcro al centro del bendaggio.

2. Portare la cintura sotto le ascelle e allacciarla da destra a sinistra.



- Nota: non è possibile allacciare la cintura ad un normale reggiseno sportivo.
- Fate attenzione agli oggetti affilati e appuntiti. Spilli, aghi, unghie, forbici, artigli di animali e altri oggetti appuntiti possono provocare danni permanenti alla cintura.
- Vi informiamo che lo scolorimento o la colorazione della cintura dovuta a macchie, radiazioni non influiranno sulla qualità e la funzionalità del prodotto.
- Se la funzionalità di compressione dovesse essere compromessa avvisare subito il proprio medico o contattare il rivenditore.
- Si raccomanda un regolare controllo da parte di personale specializzato.

### Istruzioni per la pulizia

- Si consiglia un'accurata e delicata pulizia del prodotto perché creme, sudore della pelle possono influire sulle condizioni e sulle prestazioni del prodotto.
- Evitare allungamenti, torsioni o attriti o un uso eccessivo della forza quando si maneggia il prodotto.

**Prima di lavarlo accertarsi di aver chiuso tutte le parti in velcro (fascia e reggiseno)**

Lavare max.40°

Non candeggiare

Stendere ad asciugare

Non stirare

Lavare il prodotto prima di indossarlo la prima volta

### Segnalazione incidenti

Solo gli incidenti gravi che portano ad un grave deterioramento dello stato di salute o a morte del paziente devono essere segnalati al produttore o all'autorità competente nello Stato Membro UE di Residenza. Gli incidenti gravi sono descritti nell'art.2 comma 65 del regolamento UE 2017/745 (MDR).

### Informazioni aggiuntive

Consultare il libretto di istruzioni

-Solo per il mercato Europeo-

Dispositivo Medico

Utilizzo su un singolo paziente

Non sterile

### Informazioni sulla conservazione

Proteggere dalla luce diretta dei raggi solari

Conservare in luogo asciutto

### Smaltimento

Indifferenziata

## HASZNÁLATI UTASÍTÁS – MAGYAR

Köszönjük, hogy az ABC Breast Care mellműtét utáni ellátásban szerzett nagy tapasztalatával és gondosságával készült termékét választotta!

### **Ez a tájékoztató a következő termékekre vonatkozik:**

- ABC Compression Bandage, REF 519
- ABC Active Recovery Bra, REF 520
- ABC Compression Belt, REF 919

Kérjük vegye figyelembe, hogy nem minden ABC termék kapható minden országban

### **Szállítási tartalom:**

- ABC Compression Bandage kompressziós melltartó vagy ABC Compression Belt kompressziós pánt
- Használati utasítás

### **Javasolt használat/felhasználási mód**

- Az ABC Kompressziós melltartó és Kompressziós pánt rugalmas, illetve részben rugalmas textil mellkasi bandázs, amely kizárólag külső alkalmazásra készült.
- Az ABC Kompressziós melltartók és Kompressziós pántok alkalmazása általában az orvosilag felügyelt terápiás folyamat különböző szakaszaiban válik szükségessé.
- A kompressziós termékeket a pácienseknek általában hosszabb időszakon keresztül szükséges használni.
- A kompressziós termékeknek az anatómiai szükségletnek megfelelő alkalmazásában felkészült tanácsadó is segítséget nyújthat.
- Az ABC kompressziós termékeit 12-99 év közötti fiatalok és felnőttek számára tervezi.

### **Az ABC Kompressziós bandázs és Kompressziós melltartó**

- Mellműtét (plasztikai vagy rekonstrukciós) után a mell és a mütött terület tüneteinek enyhítését szolgálja.
- Az ABC kompressziós bandázs és melltartó, mint orvosi eszköz segíti a sebgyógyulást a hegre gyakorolt nyomás révén, valamint segít megelőzni a poszt-operatív haematoma és ödéma kialakulását illetve keloidos és hipertrófiás hegek kialakulását.
- Az egyenletes kompresszió és nyomáeloszlás enyhíti a heg és nyirokerek területét, valamint segít formálni a mell szövetállományt és fenntartani a mellkontúrt.
- Az ABC Kompressziós bandázsok és melltartók széles és folyamatos állítású vállpántokkal, valamint további állítási lehetőséggel: a mellközép állítási rendszerrel készülnek, valamint olyan belső zsebekkel, amely az esetlegesen alkalmazandó mellprotézist helyen tartja és megkönnyíti tartós viselését is.

### **ABC Kompressziós pánt**

- Az ABC Kompressziós pántok anatómiai kialakítású posztoperatív pántok. Az anatómiai forma és a rugalmas anyag segíti a kompressziós hatást.
- A kompressziós pántokat plasztikai ill. rekonstrukciós műtétek utánra, a kompressziós melltartóval kombinációban való viselésre tervezték abból a célból, hogy a beültetett implantátumot helyen tartsa, megakadályozza annak elmozdulását.

### **Kockázatok és kontraindikáció**

- Normál körülmények között és a használati utasítás szerinti alkalmazás mellett kockázat és kontraindikáció nem ismert.
- Normál használat mellett sem biztonsági probléma, sem teljesítmény romlás nem merül fel. Nincs szükség semmilyen használati korlátozásra.
- Az ABC kompressziós melltartók és pántok nem használhatók nyílt sebfelületen vagy szenzitív felületen, fontos a megfelelő sebellátás, amely a viselés szükséges alapfeltétele.
- Az ABC kompressziós melltartók és pántok kizárólag külső használatra készültek, nyílt sebfelületen vagy szenzitív felületen nem javasolt alkalmazásuk.
- Amennyiben a bőrön a használat megkezdése után kivörösödést vagy kiütést észlel, kérjük függessze fel a használatot és konzultáljon kezelőorvosával és segédeszköz tanácsadójával.

### **Anyag:**

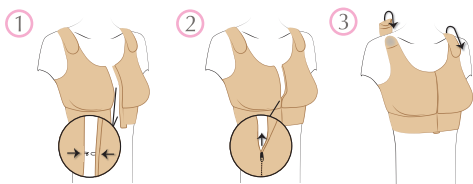
- Minden ABC Kompressziós termék alapos minőségellenőrzésen megy keresztül.
- Az ABC Kompressziós bandázsok, melltartók és pántok a következő anyagok a típusnak megfelelő, eltérő kombinációjában készülnek: nylon, spandex (másnéven elasztán vagy Lycra), polyeszter és/vagy pamut anyagokból.
- Minden felhasznált anyag bőr kompatibilitásra tesztelt.

### **A használat módja**

#### **ABC Kompressziós melltartó**

1. Vegye fel a kompressziós melltartót és először rögzítse a mellközépen található kapocsra, amely a zipzár alatt található.
2. Húzza fel a zipzárat.

3. Állítsa be a megfelelő magasságot és illeszkedést a vállpánton található tépőzárral.



Hagyjon időt magának, hogy teste megszokja a kompressziós melltartót, mivel először szokatlanak tűnhet ez a viselet.

**ABC Kompressziós pánt** ABC compressio bandage (519) kombinációban  
Kezelőorvosa javaslata alapján szükség lehet az ABC kompressziós pánt viselésére is, amelyet a kompresszió növelése indokol.

1. Mielőtt felveszi a pántot, győződjön meg, hogy a tépőzár horgas fele jobb keze felől (a bolyhos része bal keze felől) legyen. A pánt közepe a kompressziós melltartó hátközepére rögzíthető.
2. A hátul rögzített pántot a hónalj felől húzza át a mell fölött és jobb felől kapcsolja rá a baloldali bolyhos részre.



- Felhívjuk figyelmét, hogy az ABC kompressziós pántot nem lehetséges egy általános sportmelltartóhoz rögzíteni.
- Legyen óvatos minden hegyes, éles eszközzel. Brossok, tűk, éles köröm, olló, háziállat karma vagy más éles tárgy kárt tehet a kompressziós termékekben.
- Megnyugtattuk, hogy az ABC kompressziós bandázon, melltartón ill. pánton bármely oknál fogva bekövetkezett elszíneződés – amit más sötét textil vagy a sugárterápiás jelölés okoz – nem befolyásolja a kompressziós termék minőségét, illetve funkcióját.
- Ha az ABC Kompressziós terméken bármely funkció csökkenést észlel, kérjük forduljon gyógyászati segédeszköz forgalmazójához.
- Amennyire lehetséges felkészült tanácsadót keressen a vásárlásnál.

### Tisztítási tanácsok

- Az alapos és gondos tisztítás rendkívül fontos, ahogyan minden más testtel kapcsolatba kerülő termék esetében, amelyet az izzadás vagy más környezeti behatás érhet.
- Kerülje az erős, hirtelen nyújtást, csavarást, dörzsölést vagy bármilyen szélsőséges behatást a kompressziós termékek ápolásánál.


### Mosás előtt kapcsolja össze a tépőzáras részeket (a vállpántoknál és a pántnál)



### Incidens jelentés

Csak az olyan, termékkel kapcsolatos komoly káresemény jelentendő, amely az egészségi állapot súlyos romlásához, vagy halálhoz vezet. A jelentést a gyártó vagy az EU tagállam illetékes hatósága felé jelentendő. A súlyos káresemény leírása az EU 2017/745 (MDR) rendeletének 2(65) cikkelyében került rögzítésre.

### További információ

 Tájékozódjon a használati utasítás alapján

- Csak az EU-

 Orvostechnikai eszköz

 Egyedi felhasználó – többszöri használat

 Nem steril

### Szállítási és tárolási információ

 Napfénytől védve tartandó

 Szárazon tárolandó

### Hulladék kezelés

 Háztartási hulladék

## NÁVOD K POUŽITÍ - ČESKY

Děkujeme, že jste si vybrali ABC Breast Care. Výrobky ABC jsou vyvíjeny a vyráběny s velkou péčí a znalostmi potřeb žen po operaci prsu.

### Tento návod k použití platí pro:

- ABC Compression Bandage, REF 519
- ABC Active Recovery Bra, REF 520
- ABC Compression Belt, REF 919

Upozorňujeme, že ne všechny výrobky ABC jsou k dispozici ve všech zemích.

### Rozsah dodávky:

- ABC kompresní bandáž nebo kompresní podprsenka nebo ABC kompresní pás
- Návod k použití
- návod k použití

### Účel použití / indikace

- ABC kompresní bandáže, kompresní podprsenky a kompresní pás jsou elastické nebo částečně elastické, textilní hrudní bandáže pouze pro vnější použití.
- Použití kompresních bandáží ABC, kompresních podprsenek a kompresních pásů je obvykle součástí lékařsky vedené léčby v různých časových obdobích.
- Kompresní pomůcky ABC jsou určeny pro delší časové použití u jednoho pacienta.
- Vhodný kompresní tvar je vybrán a přizpůsoben vyškolenými odborníky podle anatomických podmínek a potřeb nositele.
- Kompresní pomůcky ABC jsou určeny pro dospívající a dospělé ve věku 12 až 99+ let.

#### ABC Kompresní bandáže a kompresní podprsenky

- Jsou určeny k podpoře prsu a odlehčení operované oblasti po operaci prsu (operace nádoru a/nebo plastická chirurgie prsu).
- ABC kompresní bandáže a podprsenky jsou také určeny jako medicínské pomůcky ke zlepšení hojení ran kompresí žizev, aby se zabránilo pooperačnímu otoku a hematomům a/nebo při léčbě hypertrofických žizev nebo keloidů.
- Rovnoměrné stlačení a rozložení tlaku ulevuje oblasti žizev a lymfatickým drenážním cestám. Pomáhá tvarovat prsní tkáň a udržovat symetrickou konturu prsou.
- ABC kompresní bandáže a podprsenky jsou navrženy s širokými, nastavitelnými ramínky a dalšími možnostmi nastavení, obvykle s předním uzavíracím systémem. Jsou vyrobeny s kapsou, držící epitézu na místě a usnadňující nošení epitézy po delší dobu.

#### ABC kompresní pás

- ABC kompresní pásy jsou anatomicky tvarované pooperační pásy. Anatomický tvar a elastický materiál podporují kompresní efekt.
- Jsou určeny k použití v kombinaci s kompresní bandáží po rekonstrukci prsu pomocí prsních implantátů, aby udržovaly implantát na místě a zabránily jeho migraci vzhůru.

#### Rizika a kontraindikace

- Za normálních podmínek a v souladu s návodem k použití nejsou známa žádná rizika nebo kontraindikace.
- Při běžném používání nejsou očekávány žádné bezpečnostní problémy nebo zhoršení účinnosti. Nejsou očekávána žádná omezení v používání.
- ABC kompresní bandáže a kompresní pásy nemohou být používány při otevřených ranách nebo citlivé pokožce. Musí být zajištěna adekvátní péče o rány.
- ABC Kompresní bandáže, kompresní podprsenky a pásy jsou určeny pouze pro vnější použití a nesmí se používat na otevřené rány nebo na citlivou pokožku.
- Pokud se u vás objeví zarudnutí nebo vyrážka, přestaňte výrobek používat a kontaktujte svého lékaře nebo prodejce zdravotnických prostředků.

#### Materiál:

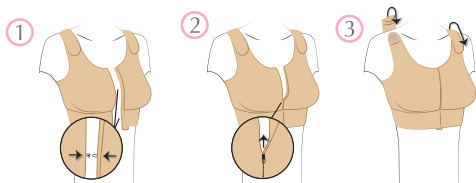
- Kvalita každé ABC kompresní pomůcky je pečlivě kontrolována.
- ABC kompresní bandáže, podprsenky a pásy jsou vyrobeny z kombinace nylonu, spandexu (také označovaný/známý jako elastan nebo lycra), polyesteru a/nebo bavlny. Množství každého se liší podle stylu.
- Všechny materiály byly testovány na kompatibilitu s pokožkou

#### Návod k použití

##### ABC kompresní bandáž

1. Nasadte si kompresní bandáž a nejdříve zapněte háčky umístěné pod zipem.
2. Zavřete zip.
3. Upravte správnou výšku a umístění kompresní bandáže pomocí suchého zipu na ramínkách.

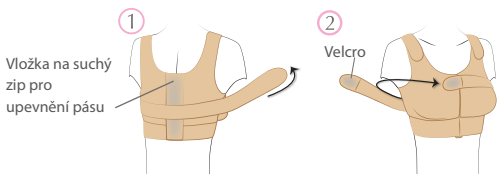
Dopřejte svému tělu trochu času, aby si na kompresní bandáž zvyklo. Pro vaši pokožku to zpočátku může být nezvyklé.



### ABC kompresní pás v kombinaci s ABC Compression Bandage (519)

Váš ošetřující lékař/zdravotní sestra určí používání ABC kompresního pásu nebo množství komprese přes hrudník.

1. Před zapnutím pásu se ujistěte, že oblast se suchým zipem na konci pásu je v pravé ruce (fleece v levé ruce). Připevněte oblast se suchým zipem doprostřed pásu k zadní části kompresní bandáže.
2. Vedte pás pod podpaží dopředu a zapněte jej zprava (suchý zip) nalevo (fleece).



- Upozornění: ABC kompresní pás není možné bezpečně připevnit k běžné sportovní podprsence.
- Pozor na ostré špičaté předměty. Brože, jehly, nůžky, nůžky, drápy vašeho mazlíčka a další ostré předměty mohou způsobit trvalé poškození kompresního výrobku.
- Vezměte na vědomí, že změna barvy nebo skvrny, např. kvůli tmavým textilím nebo radiačním značkám neovlivní funkčnost ani kvalitu ABC kompresní bandáže, kompresní podprsenky nebo pásu.
- Pokud je funkce vašeho kompresního zařízení ABC narušena, kontaktujte prosím svého zdravotnického prodejce.
- Je doporučena pravidelná kontrola kvalifikovaným personálem.

### Pokyny k čištění

- Důrazně doporučujeme důkladné a jemné čištění, protože používání výrobků péče o pokožku, pocení nebo jiné dopady životního prostředí mohou ovlivnit stav a vlastnosti produktu.
- Při manipulaci s výrobkem se vyvarujte jeho natahování, kroucení, tření nebo nadměrného použití síly.
- Kompresní výrobky.

### Před čištěním uzavřete všechny suché zipy (pásky a konce pásů)



### Hlášení nežádoucích příhod

Pouze závažné nežádoucí příhody související s výrobkem, které vedou k vážnému zhoršení stavu zdraví nebo úmrtí, musí být nahlášeny výrobci nebo příslušnému orgánu členského státu EU. Závažné nežádoucí příhody jsou popsány v čl.2 bodu 65 nařízení (EU) 2017/745 (MDR).

### Speciální poznámky

Prostudujte Návod k použití

- Pouze pro EU -

Zdravotnický prostředek

Jeden pacient - opakované použití

Nesterilní

### Informace o přepravě a skladování

Chraňte před slunečním světlem

Skladujte v suchu

### Likvidace

Domácí odpad

## ANVENDELELSESINSTRUKTION - DANSK

Tak fordi du har valgt ABC Breast Care. ABC's produkter udvikles og fremstilles med stor omsorg og kundskab til brystopererede kvinder.

### Denne anvendelsesinstruktion er gældende for:

- ABC Compression Bandage, REF 519
- ABC Active Recovery Bra, REF 520
- ABC Compression Belt, REF 919

Vær opmærksom på, at ikke alle ABC-produkter findes i alle lande.

### Leveringsinformation

- ABC's Kompressions BH eller ABC's Kompressionsbælte
- Anvendelsesinstruktion

### Anvendelsesinstruktion/Tiltænkt anvendelse

- ABC's Kompressions BH og ABC's Kompressionsbælte er elatiske eller tildels elatiske brysttoser, som er beregnet til ekstern anvendelse.
- Anvendelse af ABC Kompressions BH og ABC Kompressionsbælte er en medicinsk overvåget behandling over forskellige tidsperioder.
- ABS's Kompressions-produkter er beregnet til en'-patients anvendelse over længere tidsperioder.
- Passende kompressions-produkt vælges og afprøves hos uddannede specialister efter anvenderens anatomiske forhold og behov.
- ABC's Kompressions-produkter er fremstillet til teenagers og voksne mellem 12 till 99+ år.

### ABC's Kompressionsbælte & Kompressions-BH

- Er beregnet til at støtte brystet og aflaste det kirurgiske område efter brystkirurgi (tumor-kirurgi og/eller plastikkirurgi).
- ABC's kompressionsbælte og BH'er er også tiltænkt som medicinskt hjælpemiddel i forhold til at forbedre sårhelning ved ar-kompression for at forhindre postoperativ hævelse og hæmatom og/eller ved behandling af hypertrofiske ar eller keloider.
- Den jævne kompression og trykfordeling aflaster arområdet og lymfesystemets dræningsveje. Det hjælper til at forme brystvævet og opretholde et symmetrisk brystkontur.
- ABC's kompressions-ortose og BH er fremstillet med brede, justerbare skulderstropper samt yderlig justerings muligheder, oftest med en lukning fortil. De er designet med en lomme til at holde protesen på plads, hvilket gør det muligt at bære protesen over en længere periode.

### ABC Kompressionsbælte

- ABC kompressionsbælter er anatomisk formede post-op-bælter. Den anatomiske form og det elastiske materiale understøtter kompressionseffekten.
- De er beregnet til at blive brugt i kombination med en kompressionsortose efter brystrekonstruktion med brystimplantater for at holde implantatet på plads og forhindre dets opadgående migration.

### Risici & kontraindikationer

- Der findes ikke kendte risici eller kontraindikationer under normale omstændigheder og i henhold til plejevejledningen.
- Der findes ingen sikkerhedsrisici eller funktionsnedsættelse ved normal anvendelse. Der forventes ingen begrænsninger ved anvendelse.
- ABC kompressionsortose må ikke anvendes på eller mod åbne sår eller følsom hud. Der skal sikres korrekt sårpleje.
- ABC kompressionsortose, kompressions-bh og bælte er kun beregnet til ekstern anvendelse og må ikke anvendes på eller mod åbne sår eller følsom hud.
- Hvis du oplever rødme eller udslæt, skal du ophøre med at bruge produktet og kontakte din læge eller forhandleren af brystproteser.

### Materiale

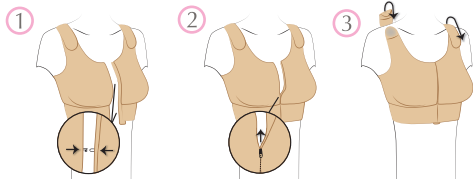
- Alle ABC kompressionsprodukter er omhyggeligt kvalitetstjekket.
- ABC kompressionsortose, kompressions bh og bælte er lavet af nylon, spandex (også kendt som elasthan eller lycra), polyester og/eller bomuld. Mængden af de forskellige materialer varierer afhængigt af modellen.
- Alle materialer er testet for hudkompatibilitet.

### Anvendelsesinstruktioner

#### ABC kompressionsortose

1. Tag kompressionsortosen på og luk de kroge under lynlåsen.
2. Træk lynlåsen op.
3. Juster den korrekte højde og pasform på kompressionsortosen.

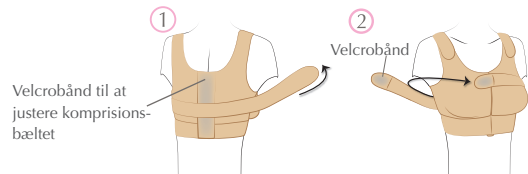




### ABC Kompressionsbælte i kombination med ABC Compression Bandage (519)

Din læge eller forhandler ordinerer anvendelsen af ABC-kompressionsbæltet eller mængden af kompression over brystet.

1. Før du tager bæltet på, sørg for at velcroområdet for enden af bæltet er i din højre hånd (fleece i din venstre hånd). Fastgør velcroområdet i midten på kompressionsbæltets bagside.
2. Flyt bæltet under armhulerne fremad og fastgør det fra højre (velcro) til venstre (fleece).



- Bemærk: Det er ikke muligt at fastgøre ABC-kompressionsbæltet sikkert til en almindelig sports-bh.
- Vær forsigtig med skarpe, spidse genstande. Brocher, nåle, negle, saks, klør på kæledyr og andre skarpe genstande kan forårsage permanent skade på dit kompressionsprodukt.
- Vær opmærksom på, at massefarvning eller pletter, for eksempel på grund af mørke tekstiler eller strålingsmærkninger, ikke påvirker funktionaliteten eller kvaliteten af ABC's kompressionsortose, bh eller bælte.
- Hvis funktionen af dit ABC-kompressionsprodukt påvirkes, skal du kontakte din forhandler/tester.
- Regelmæssig inspektion af kvalificeret personale anbefales.

### Vaskeinstruktioner

- Grundig og skånsom vask anbefales, da brugen af hudplejeprodukter, sved eller anden miljøpåvirkning kan påvirke produktets tilstand og ydeevne.
- Undgå at strække, vride, friktion eller overdreven brug af kraft, når du håndterer dit kompressionsprodukt.

### Luk samtlige velcrobånd (stropper og bånd-ender), inden vask



### Indberetning af hændelser

- Kun alvorlige hændelser i forbindelse med produktet, der medfører en alvorlig forringelse af sundheden eller dødsfald, skal indberettes til producenten eller den kompetente myndighed i et EU-land.
- Alvorlige hændelser er beskrevet i artikel 2, stk. 65, i forordning (EU) nr. 2017/745 (MDR).

### Øvrig information

Se Anvendelsesinstruktion

-Kun for EU-

Medicinteknisk produkt

Til patientens anvendelse – Kan anvendes flere gange af samme patient

Ikke steril

### Levings- og opbevaringsinformation

Beskyttes fra sollys

Opbevares tørt

### Bortskaffelse

Husholdningsaffald

## KÄYTTÖOHJEET - SUOMI

Kiitos ABC tuotteen valinnasta. ABC tuotteet ovat huolella ja taidolla suunniteltu ja valmistettu rintaleikkauksessa olleiden naisten tarpeisiin.

### Tämä ohje kattaa:

- ABC Compression Bandage, REF 519
- ABC Active Recovery Bra, REF 520
- ABC Compression Belt, REF 919

Huomioithan, että kaikki tuotteet eivät ole tarjolla kaikissa maissa.

### Kuvaus:

- ABC:n Kompressiosidokset tai liivit tai ABC:n Kompressiovyöt
- Käyttöohjeet

### Käyttöohjeet

- ABC:n kompressiotuotteet soveltuvat teini-ikäisistä aikuisille 12 - 99+ vuotiaille.
- Indikaatiot/Suunniteltu käyttö.
- ABC:n kompressiosidokset, kompressorintaliivit ja ABC:n kompressiovyöt ovat joko osittain tai täysin elastisia rintasidoksia ainoastaan ulkoiseen käyttöön.
- ABC Kompressiosidos, kompressorintaliivi ja ABC:n kompressiovyö ovat normaalisti osa lääketieteellisesti valvottua hoitoa, eri mittaisilla ajanjaksoilla.
- ABC:n Kompressiotuotteet ovat tarkoitettu potilaan henkilökohtaiseen pitkäaikaiseen käyttöön.
- Koulutettu asiantuntija valitsee ja sovittaa potilaan anatomiseen malliin ja tarpeeseen sopivan kompressio-tuotteen.

### ABC:n Kompressiosidos & Kompressorintaliivi

- On tarkoitettu tukemaan rintaa ja poistamaan rasitusta leikkaualueelta rintaleikkauksen jälkeen (kasvainkirurgia ja/tai kosmeettinen rintakirurgia).
- ABC:n kompressiosidos ja -rintaliivi toimii myös lääketieteellisenä apuvälineenä edistämällä kompression avulla haavan paranemista ja estämällä postoperatiivista turvotusta ja hematoomaa ja/tai hypertrofisen arven tai keloidiarven hoidossa.
- Tasainen kompressio ja paine vähentävät rasitusta arpialueella ja imusuonistossa. Lisäksi se auttaa rinnan muotoilussa ja ylläpitää rintojen symmetriaa.

### ABC Kompressiovyö

- ABC-Kompressiovyö on anatomisesti muotoiltu post-op-vyö. Anatominen muotoilu ja elastinen materiaali tukevat kompression vaikutusta.
- Vyöt on tarkoitettu käytettäväksi yhdessä kompressiosidoksen kanssa pitämään implanttia paikallaan muotoiluleikkauksen jälkeen ja estämään etenevä migraatio.

### Riskit & Kontraindikaatiot

- Tunnettuja riskejä tai kontraindikaatioita ei ole odotettavissa normaaliolosuhteissa kun hoito-ohjeita noudatetaan.
- Turvallisuusriskejä tai toimintarajoituksia ei ole odotettavissa normaalikäytössä. Ei käyttörajoituksia.
- ABC kompressiosidoksia ei tule käyttää avoimen haavan päällä tai sitä vasten eikä herkällä iholla. Hyvä haavahoito tulee varmistaa.
- ABC:n kompressiosidos, kompressio-rintaliivi ja vyö on tarkoitettu ainoastaan ulkoiseen käyttöön, eikä niitä saa käyttää rikkiinällä tai herkällä iholla.
- Mikäli punoitusta tai ihottumaa ilmenee käytön aikana, ota yhteyttä lääkäriisi tai rintaproteesin jälleenmyyjään/sovittajaan.

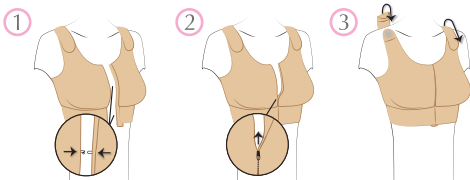
### Materiaali

- Kaikki ABC:n kompressiotuotteet käyvät läpi huolellisen laadunvalvonnan.
- ABC:n kompressiosidokset, kompressorintaliivi ja vyö on valmistettu nailonista, spandexista (tunnetaan myös elastaanina tai lycrana), polyesterista ja/tai puuvillasta.
- Eri materiaalien määrä vaihtelee mallista riippuen.

### Käyttöohjeet

ABC Kompressiosidos

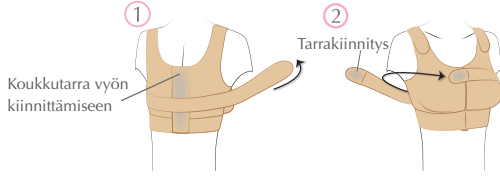
1. Pue kompressiosidos päällesi ja sulje ensimmäiset hakasta vetoketjun alta.
2. Vedä vetoketju ylös.
3. Säädä oikealle korkeudelle ja muotoon kainalossa olevilla tarranauhoilla.



## ABC Kompressiovyö yhdessä ABC Compression Bandage (519)

Hoitava lääkäri/hoitaja antaa ohjeet ABC Kompressiovyön käyttöön tai määrittää kompressiotarpeen.

1. Ennen vyön asettamista, tarkista että koukkutarraosa vyön päässä on oikeassa kädessäsi (fleece vasemmassa kädessä). Kiinnitä tarra keskelle vyötä kompressiosidoksen takapinnalle.
- Kuljeta vyö kainaloiden alta eteenpäin ja kiinnitä se oikealta (tarra) vasemmalle (fleece).



- Huom. ABC-kompressiovyön liittäminen tavalliseen urheilurintaliiviin ei ole mahdollista.
- Ole varovainen terävien esineiden kanssa. Rintakorut, neulat, naulat, sakset, kotieläinten kynnet sekä muut terävät esineet voivat aiheuttaa pysyviä vaurioita kompressiotuotteeseesi.
- Tiedostathan, että tahrat tai värjäntymiset esim. tummista tekstiileistä tai merkintäkyntistä eivät vaikuta ABC kompressiosidoksen, rintaliivin tai vyön toimivuuteen tai laatuun.
- Mikäli ABC kompressiotuotteesi ei toimi, ota yhteyttä jälleenmyyjään/sovittajaan.
- Suosittelemme koulutetun henkilön säännöllisesti tekemää tarkistusta tuotteelle.

### Pesuohteet

- Suosittelemme perusteellista ja varovaista pesua, koska ihonhoitotuotteet, hiki tai muu ympäristövaikutus voi vaikuttaa tuotteen kuntoon ja kestoan.
- Vältä venytystä, vääntämistä, hankausta tai turhaa voimaa käyttöä käsitellessäsi kompressio-tuotetta.

### Sulje kaikki tarrat (nauhat ja nauhojen päät) ennen pesua.

hienopesua Max 40° Celsius   Ei saa valkaista   Tasokuivaa   Ei saa silittää   Pese ennen käyttöä

### Vahinkoraportointi

Vain vakavat tuotteeseen liittyvät vahingot, jotka johtavat vakavaan terveyden heikkenemiseen tai kuolemaan, tulee raportoida valmistajalle tai EU-maan vastaavalle viranomaiselle. Vakavat vahingot on kuvattu Artikla 2(65) EU:n säädöksissä 2017/745 (MDR).

### Lisätietoja

Tutustu käyttöohjeisiin

Ainoastaan EU:ssa

Lääkinnällinen laite

Henkilökohtaiseen käyttöön- useita kertoja käytettäväksi

Ei-steriili

### Kierrätys

Kotitalousjäte

### Lähetys- ja varastointiohjeet

Älä jätä auringonpaisteeseen

Säilytä viileässä/kuivassa

## BRUKSANVISNING - NORSK

Takk for at du valgte ABC Breast Care. ABC sine produkter utvikles og produseres med stor omsorg og med kunnskap om brystopererte kvinners behov.

### Denne bruksanvisningen gjelder for:

- ABC Compression Bandage, REF 519
- ABC Active Recovery Bra, REF 520
- ABC Compression Belt, REF 919

Vennligst merk at ikke alle ABC-produkter finnes i alle land.

### Leveranseomfang

- ABC Kompresjonsbehå eller ABC Kompresjonsbelte
- Bruksanvisning

### Tiltenkt bruk

- ABC Kompresjonsbehå og ABC Kompresjonsbelte er elastiske eller delvis elastiske brystbandasjeer kun beregnet for bruk eksternt.
- Bruk av ABC Kompresjonsbehå og ABC Kompresjonsbelte er vanligvis en del av en medisinsk overvåket behandling, over ulike tidsperioder.
- ABC sine kompresjonsprodukter er beregnet for bruk av en pasient over lengre tid.
- Passende kompresjonsprodukt velges og prøves ut av utdannede spesialister i henhold til brukeren sin anatomi og behov.
- ABC sine kompresjonsprodukter er designet for tenåringer og voksne mellom 12 og 99+ år.

### ABC Kompresjonsbehå

- Er beregnet for å støtte brystet og avlaste det kirurgiske området etter brystkirurgi (tumorkirurgi og/eller plastikk brystkirurgi).
- ABC kompresjonsbehåer er også beregnet som medisinsk hjelpemiddel for å forbedre sårheling ved hjelp av arkkompresjon for å forhindre postoperativ hevelse og hematom og/eller ved behandling av hypertrofiske arr eller keloider.
- Den jevne kompresjonen og trykkfordelingen avlaster arrområdet og lymfesystemets dreneringsveier. Det hjelper til med å forme brystvevet og opprettholde en symmetrisk brystkontur.
- ABC kompresjonsbehå er designet med brede, justerbare skulderbånd og ytterligere justeringsmuligheter, vanligvis som et lukkesystem i front. De er konstruert med en lomme for å holde protesen på plass og forenkle det å bære en protese over lang tid.

### ABC Kompresjonsbelte

- ABC kompresjonsbelter er anatomisk formede postoperative belter. Den anatomiske formen og det elastiske materialet støtter kompresjonseffekten.
- De er beregnet for bruk i kombinasjon med en kompresjonsbehå etter brystrekonstruksjon med brystimplantat for å holde implantatet på plass og forhindre migrasjon oppover.

### Risikoer og Kontraindikasjoner

- Det finnes ingen kjente risikoer eller kontraindikasjoner ved bruk under normale forhold og i henhold til instruksjonene om vedlikehold.
- Ingen sikkerhetsrisiko eller funksjonsnedsettelse kan forventes under normal bruk. Ingen begrensninger i bruk forventes.
- ABC kompresjonsbehå skal ikke brukes på, eller mot åpne sår eller sensitiv hud. Korrekt sårpleie må sikres.
- ABC kompresjonsbehå og -belte er kun beregnet for bruk eksternt og må ikke brukes på, eller mot åpne sår eller sensitiv hud.
- Avbryt bruk om du opplever at huden blir rød eller om du får utslett, og ta kontakt med legen din eller forhandler/utprøver av brystproteser.

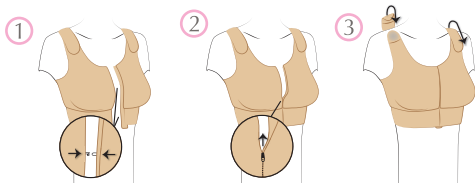
### Materiale

- Alle ABC sine kompresjonsprodukter kvalitetskontrolleres nøye.
- ABC kompresjonsbehå og -belte er laget av nylon, spandex (også kjent som elasthan eller lycra), polyester og/eller bomull. Mengden av de ulike materialene varierer avhengig av modell.
- Alt materiale er testet for hudkompatibilitet

### Bruksanvisning

ABC kompresjonsbehå

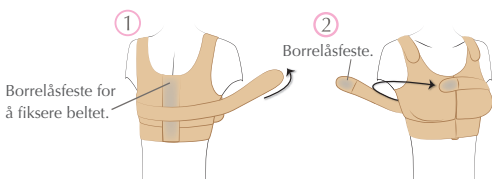
1. Ta på kompresjonsbehåen og lukk først de hektene under glidelåsen.
2. Dra opp glidelåsen.
3. Juster rett høyde og passform for kompresjonsbehåen med borrelåsene på skulder båndene.



### ABC Kompresjonsbelte i kombinasjon med ABC Compression Bandage (519)

Din behandlende lege/sykepleier ordinerer bruken av ABC Kompresjonsbelte eller mengden kompresjon over brystet.

1. Pass på at borrelåsen på enden av beltet er i din høyre hånd (den myke delen i din venstre hånd) før du setter på beltet. Fest borrelåsområdet på midten av beltet på baksiden av kompresjonsbehåen.
2. Før beltet under armhulene framover og fest det fra høyre (borrelås) til venstre (myk del).



- Merk: Det er ikke mulig å feste ABC kompresjonsbelte på en sikker måte på en vanlig sportsbehå.
- Vær forsiktig med skarpe, spisse gjenstander. Brosjer, nåler, negler, sakser, klør på husdyr, og andre skarpe gjenstander, kan forårsake permanent skade på kompresjonsproduktet ditt.
- Vær bevisst på at misfarging eller flekker f.eks. på grunn av mørke tekstiler eller strålemarkeringer, ikke påvirker funksjonaliteten eller kvaliteten på ABC Kompresjonsbehå eller -belte.
- Ta kontakt forhandleren/utprøveren din om funksjonen på ABC kompresjonsproduktet ditt er påvirket.
- En regelmessig kontroll av kvalifisert personale anbefales.

### Vaskeanvisning

- Grundlig og skånsom vask anbefales fordi bruk av hudpleieprodukter, svette eller annen miljøpåvirkning kan påvirke produktets tilstand og egenskaper.
- Unngå å strekke eller vri produktet. Kompresjonsproduktet kan skades av friksjon eller overdrevet bruk av kraft når du håndterer det.

### Lukk alle borrelåsene før vask.

vask Maks. 40°C
 Kan ikke blekes
 Drypptørkes
 Kan ikke strykes
 Vaskes før bruk

### Rapportering av hendelser

Kun alvorlige hendelser relatert til produktene som leder til en alvorlig forverring av helse eller død, må rapporteres til produsenten eller ansvarlig myndighet i et EU-/EØS-land.

Alvorlige hendelser beskrives i artikkel 2 (65) i regulering (EU) 2017/745 (MDR).

### Øvrig informasjon

Se Bruksanvisninger

Kun for EU/EØS

Medisinteknisk produkt

Til bruk av en pasient – kan brukes flere ganger av samme pasient

Ikke steril

### Leveranse- og oppbevaringsinformasjon

Beskytt mot sollys

Oppbevares tørt

### Avhending

Husholdningsavfall

## ANVÄNDARINSTRUKTIONER - SVENSKA

Tack för att du valde ABC Breast Care. ABC:s produkter utvecklas och tillverkas med stor omsorg och med kunskap om behoven hos bröstopererade kvinnor.

### Denna användarinstruktion är avsedd för:

- ABC Compression Bandage, REF 519
- ABC Active Recovery Bra, REF 520
- ABC Compression Belt, REF 919E

Observera att inte alla ABC-produkter finns i alla länder.

### Leveransomfattning

- ABC:s Kompressionsbandage eller behå eller ABC:s Kompressionsbälte
- Användarinstruktion

### Avsedd användning

- ABC:s Kompressionsbandage, kompressions-behå och ABC:s Kompressionsbälte är elastiska eller delvis elastiska bröstbandage endast avsedda för externt bruk.
- Användning av ABC Kompressionsbandage, kompressions-behå och ABC:s Kompressionsbälte är vanligtvis en del av en medicinskt övervakad behandling, över olika tidsperioder.
- ABC:s Kompressions-produkter är avsedda för en patients användning över längre tidsperioder.
- Passande kompressions-produkt väljs och provas ut av utbildade specialister enligt användarens anatomiska förhållanden och behov.
- ABC:s Kompressions-produkter är designade för tonåringar och vuxna mellan 12 till 99+ år.

### ABC:s Kompressionsbandage & Kompressions- behå

- Är avsedda att stödja bröstet och avlasta det kirurgiska området efter bröstkirurgi (tumör-kirurgi och/eller plastik-bröstkirurgi).
- ABC:s kompressionsbandage och behåar är också avsedda som medicinska hjälpmedel för att förbättra.
- sårläggning genom ärr-kompression för att förhindra postoperativ svullnad och hematom och / eller vid behandling av hypertrofiska ärr eller keloider.
- Den jämna kompressionen och tryckfördelningen avlastar ärrområdet och lymfsystemet dräneringsvägar. Det hjälper till att forma bröstvävnaden och upprätthålla en symmetrisk bröstkontur.
- ABC:s kompressions-bandage och behå är designade med breda, justerbar axelband och ytterligare justerings möjligheter, vanligtvis som ett främre förslutningssystem. De är konstruerade med en ficka för att hålla protesen på plats och underlätta att bära en protes under längre tid.

### ABC Kompressionsbälte

- ABC-kompressionsbälten är anatomiskt formade post-op-bälten. Den anatomiska formen och det elastiskt materialet stöder kompressionseffekten.
- De är avsedda att användas i kombination med ett kompressionsbandage efter bröstrekonstruktion med bröstimplantat för att hålla implantatet på plats och förhindra dess uppåtgående migration.

### Risker & Kontraindikationer

- Det finns inga kända risker eller kontraindikationer att förvänta sig vid användning under normala förhållanden och enligt skötselinstruktionerna.
- Inga säkerhetsrisker eller funktionsnedsättningar kan förväntas under normal användning. Inga begränsningar för användning förväntas.
- ABC:s kompressionsbandage ska inte användas på eller mot på öppna sår eller känslig hud. Korrekt sårvård måste säkerställas.
- ABC:s kompressionsbandage, kompressions-behå och bälte är endast avsedda för extern användning och får inte användas på eller mot öppna sår eller känslig hud.
- Om du upplever rodnad eller utslag avbryt användningen av produkten och kontakta din läkare eller återförsäljare/utprovare av bröstproteser.

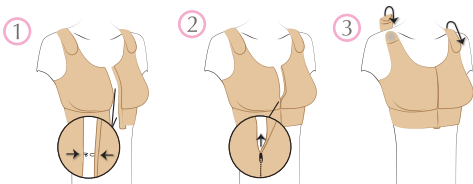
### Material

- Alla ABC:s kompressionsprodukter kvalitets-kontrolleras noga.
- ABC:s kompressionsbandage, kompressions-behå och bälte är tillverkade av nylon, spandex ( också känt som elastan eller lycra), polyester och/eller bomull. Mängden av de olika materialen varierar beroende på modell.
- Allt material är testat för hud- kompatibilitet.

### Användarinstruktioner

ABC kompressionsbandag

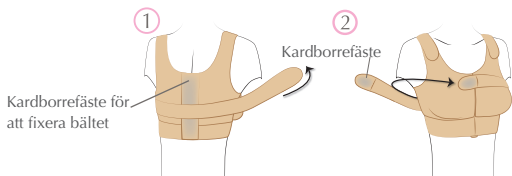
1. Ta på dig kompressionsbandaget och förslut först de hakarna under dragkedjan.
2. Dra upp dragkedjan.
3. Justera rätt höjd och passform för kompressionsbandaget med på axelbanden.



### ABC Kompressionsbälte i kombination med ABC Compression Bandage (519)

Din behandlande läkare / sjuksköterska ordinerar användningen av ABC Compression Belt eller mängden kompression över bröstet.

1. Innan du sätter på bältet, se till att kardborreområdet i slutet av bältet är i din högra hand (fleece i din vänstra hand). Fäst kardborreområdet i mitten på bältet på baksidan av kompressionsbandaget.
2. För bältet under armhålorna framåt och fäst det från höger (kardborrband) till vänster (fleece).



- Observera: Det är inte möjligt att fästa ABC-kompressionsbältet på ett säkert sätt på en vanlig sport-BH.
- Var försiktig med skarpa, spetsiga föremål. Broscher, nålar, naglar, saxar, klor på husdjur, och andra vassa föremål, kan orsaka permanent skada på din kompressionsprodukt.
- Var medveten om att massfärgning eller fläckar t.ex. på grund av mörka textilier eller strålmärkningar, påverkar inte funktionaliteten eller kvaliteten på ABC:s Kompressionsbandage, behå eller bälte.
- Om funktionen på din ABC:s kompressionsprodukt är påverkad, kontakta din återförsäljare/utprovare.
- En regelbunden kontroll av en kvalificerad personal rekommenderas.

### Tvättinstruktioner

- Grundlig och skonsam tvätt rekommenderas eftersom användning av hudvårdsprodukter, svett eller annan miljöpåverkan kan påverka produktens skick och prestanda.
- Undvik sträckning, vridning, friktion eller överdriven användning av våld när du hanterar din Kompressionsprodukt.

### Förslut alla kardborreband (band och band-ändar) före tvätt

tvätt Max. 40°C
 Får inte blekas
 Drogptorkas
 Ska inte strykas
 Tvättas innan användning

### Incident rapportering

Endast allvarliga incidenter relaterade till produkten, vilket leder till en allvarlig försämring av hälsa eller död, måste rapporteras till tillverkaren eller behörig myndighet i ett EU-land.

Allvarliga incidenter beskrivs i artikel 2 (65) i förordning (EU) 2017/745 (MDR).

### Övrig information

Se Användarinstruktioner

Endast för EU

Medicinteknisk produkt

För en patients användning – kan användas flera gånger av samma patient

Icke steril

### Leverans- och förvaringsinformation

Skydda från solljus

Förvaras torrt

### Avyttring

Hushållsavfall



**Manufacturer/Hersteller**

American Breast Care, LP- 2150 Newmarket  
Parkway, Suite 112- Marietta,  
GA 30067 - USA  
[www.americanbreastcare.com](http://www.americanbreastcare.com)



**EU-Representative/EU-Bevollmächtigter und  
Importer/Importeur**



ABC Breast Care GmbH  
Heft 8 • D-83115 Neubeuern  
Tel. +49 (0)8035-9039-550  
[www.abcbreastcare.de](http://www.abcbreastcare.de)

CIB-519-Rev.04-04/2022/7\*vmid