

ALLARD AFO

PATIENT

OHJE



KÄYTTÖTARKOITUS

Allard AFOt (Ypsilon®, ToeOFF®, BlueROCKER®, kaikki mallit) on tarkoitettu tukemaan jalkaa kun nilkan aktiivinen koukistus on vaikeutunut. Lisäksi ne avustavat varvastyönössä.

Käytössäsi on hiilikuitukomposiitista valmistettu riipunilkaortoosi, jonka tarkoituksena on täyttää juuri sinun tarpeesi. Hiilikuitukomposiitti on erittäin kestävä, mutta myös kevyt ja taipuisa materiaali. Materiaalin ainutlaatuisen koostumuksen vuoksi on tärkeää, että tiettyjä sääntöjä noudatetaan, jotta ortoosi olisi mahdollisimman tukeva ja kestävä käytössä. Lue siksi nämä ohjeet läpi ja noudata niitä, jotta ortoosista

SUKAT JA KENGÄT



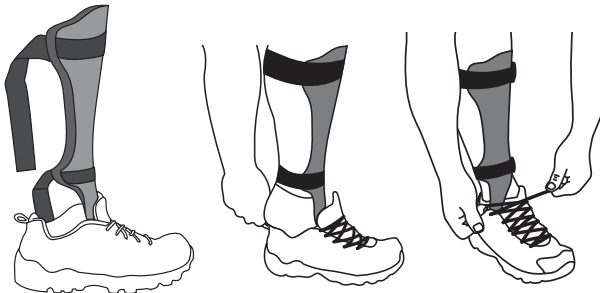
Koska ortoosin materiaali on niin ohutta ja joustavaa, sopii ortoosi useimpiin tavallisiin kenkiin ilman, että sinun tarvitsee valita suurempaa kokoa. On toki hyvä valita kenkä, joka tukee ortoosia. Siksi emme suosittele ortoosin käyttöä sandaalien kanssa.

Kengässä pitää olla hyvä sivuttaistuki ja tuki kantapäälle. Kengässä on myös hyvä olla rullaava pohja. Ortoosi sovitetaan tietylle kannan korkeudelle. On tärkeää, että ortoosin kanssa käytettävässä kengässä on oikea kannan korkeus. Kysy sovittajalta, millainen olisi hyvä kenkä.

On tärkeää, että jalan ja ortoosin pohjalevyn välissä olisi jonkinlainen pehmuste tai pohjallinen. Sovittajan tulisi päällystää ortoosin pohjalevy. Jos näin ei ole, ota häneen yhteyttä ja pyydä päällystämään pohjalevy.

Jokaisessa ortoosissa tulee myös olla pehmuste, jotta ne eivät hankaisi säärtä. Suosittelemme myös puuvillaisen polvisukan käyttöä mukavuuden lisäämiseksi.

ORTOOSIN PUKEMINEN



Aseta pohjallisella tai pohjalevyllä suojattu ortoosi kenkään.

Aseta kenkä niin avonaiseksi kuin mahdollista. Pujota jalka kenkään. Sulje kengännauhat tai tarrat. Kierrä ortoosin nauhat säären ympäri.

ORTOOSIN RIISUMINEN



Irrottaaksesi kiinnitysnauhan, aloita edestä ja vedä taaksepäin.

Avusta kädellä ortoosin sivukiskosta kun haluat poistaa ortoosin kengästä.

TOTUTTAUTUMINEN

Totuttautuminen ortoosiin on tärkeää. Noudata sovittajan ohjeita.

IHON KUNNON TARKISTAMINEN

Tarkista säären ja jalan ihon kunto päivittäin. Se on erittäin tärkeää varsinkin jos tuntosi on voimakkaasti alentunut. Mikäli ihossa ilmenee ärsytystä tai värimuutoksia, ota heti yhteyttä lääkäriisi tai sovittajaan. Jos et itse pysty tarkistamaan ihosi kuntoa, pyydä siihen apua.

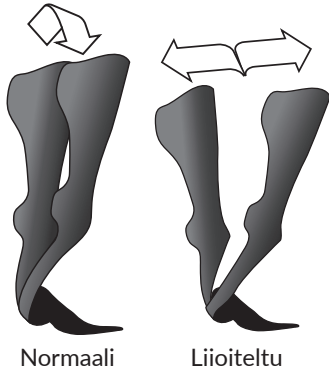
PESU

Pese pehmuste ja nauhat muutaman kerran viikossa. Noudata pehmusteessa olevia pesuohjeita. Ota yhteyttä sovittajaan, jos tarvitset vaihtopehmusteen ja/tai tarranauhat. Tuote ei ole tulenkestävä. Ortoosin voi pestä vedellä ja miedolla pesuaineliuksella. Kuivata huolellisesti.

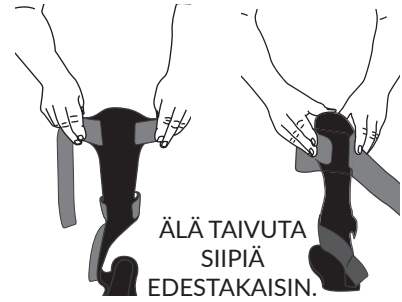
AUTOLLA AJAMINEN

Juttele lääkäriisi tai sovittajan kanssa mahdollisesta autolla ajamisesta.

PÄIVITTÄINEN TOIMINTA



Ortoosi sallii jossain määrin nilkkanive-
len liikkuvuuden normaalissa kävelyssä.
Liioteltu liikkuvuus eteen ja taakse voi
vaikuttaa ortoosiin negatiivisesti.

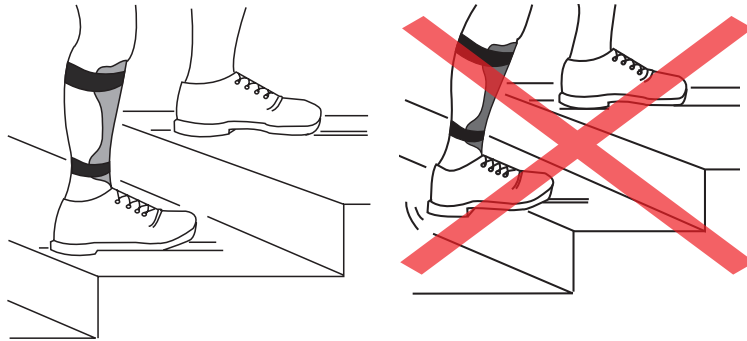


PORTAAT

Astu KOKO jalalla askelmalle.

ASKELMAT

Älä astu askelmille varpaillasi.



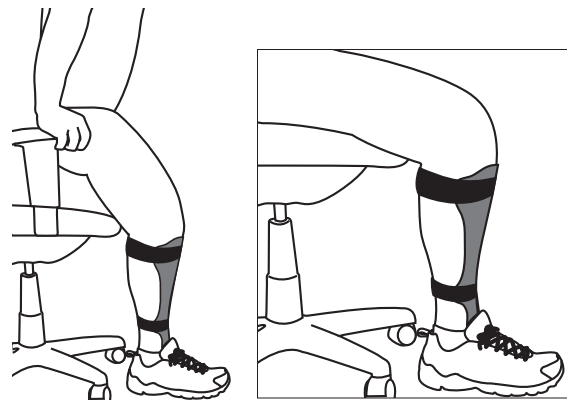
KYYKISTYMINEN

Syvälle menevät polven
kukistusliikkeet voivat
vahingoittaa ortoosia



SEISOMAAN NOUSEMINEN

Aseta koko jalka lattialle seisomaan noustessa. Käytä
apunasi tuolin käsinojia. Noudata samaa kaavaa kaikissa
seisomaan nousemisissa, kuten esim. autosta, tuolilta tai
vessanistuimelta noustessa.



HUOLTO

Tarkista ortoosin kunto päivittäin. Jos epäilet, että
ortoosi on rikki tai sen toiminnallisuus on rajoittunut,
lopetta tuotteen käyttö heti ja ole yhteydessä sovittajan.

SÄILYTYS

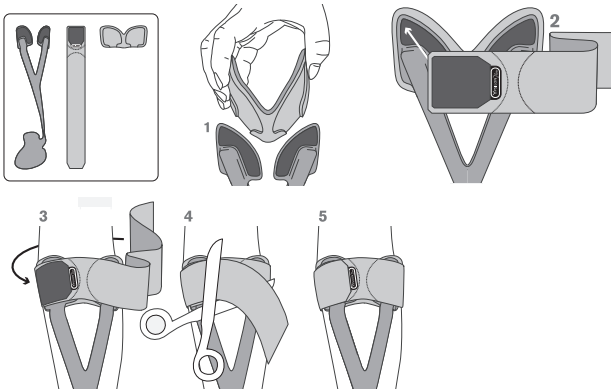
Ole huolellinen ortoosin säilyttämisessä. Jos ortoosin
päälle vahingossa astutaan tai istutaan, voi se mennä rikki.
Älä myöskään altista ortoosia suurille lämpötilan vaihteluille
(älä jätä autoon lämpimällä säällä tai ulos pakkasella).

HÄVITTÄMINEN

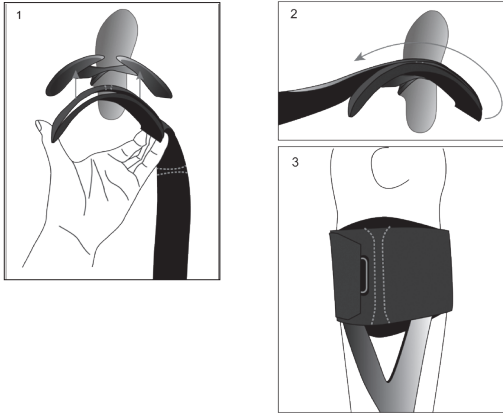
Tämä tuote tulee hävittää maata ja paikkakuntaa sitovien
lakien ja määräysten mukaisesti. Jos tuote on altistunut
tartunta-alttiille aineille tai bakteereille, tulee tuote hävittää
maata ja paikkakuntaa sitovien lakien ja määräysten muka-
isesti, jotka koskevat saastuneiden materiaalien hävittämistä

NAUHOJEN KIINNITYS

Ypsilon® Flow



Ypsilon® FlowComfortPAD™



Olen lukenyt ja ymmärtänyt lukemani ohjeet.

Ortoosin käyttäjän nimi

Alaikäisen vanhemman tai huoltajan nimi

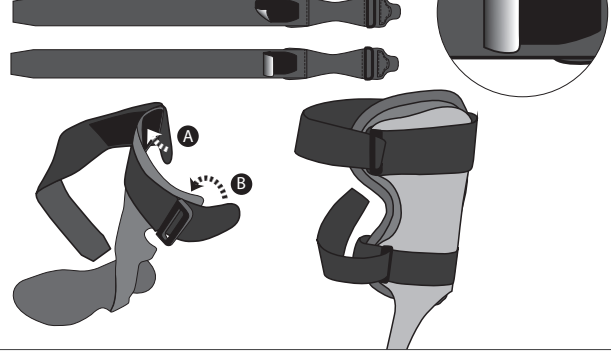
Päiväys

Allekirjoitus - ortoosin omistajan tai alaikäisen lapsen vanhemman/huoltajan

Allard AF0t 2.0 & 2 ½ mallit

D-lenkillä

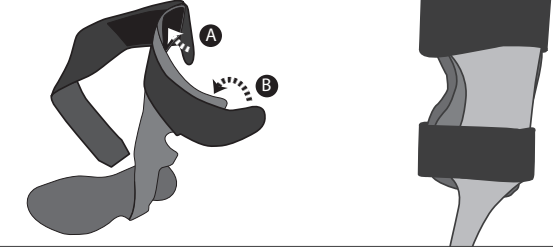
Nauhan vetosuunta voidaan asettaa joko vasemmalle tai oikealle.



Allard AF0t 2.0, 2 ½ SHORT mallit

ilman D-lenkkiä

Nauhan vetosuunta voidaan asettaa joko vasemmalle tai oikealle.



Tämän ToeOffin, Ypsilonin tai BlueRockerin sovitti:

HUOM Apuvälineteknikko/sovittaja: älä unohda kirjoittaa ylös, että sovitusohjeet on annettu ortoosin käyttäjälle.



Camp Scandinavia AB, Karbingatan 38
SE-254 67 Helsingborg, Sweden
Phone +46 42 25 27 00



allard

Sverige
042 25 27 00
info@camp.se
camp.se

Danmark
43 96 66 99
info@camp.dk
camp.dk

Suomi
09 350 76 30
info@camp.fi
camp.fi

Norge
23 23 31 20
info@camp.no
camp.no

UK/Ireland
+358 42 932 8177
info@allarduk.co.uk
allarduk.co.uk

USA
888-678 6548
info@allardusa.com
allardusa.com

International
+46 42 25 27 00
info@allardint.com
allardint.com